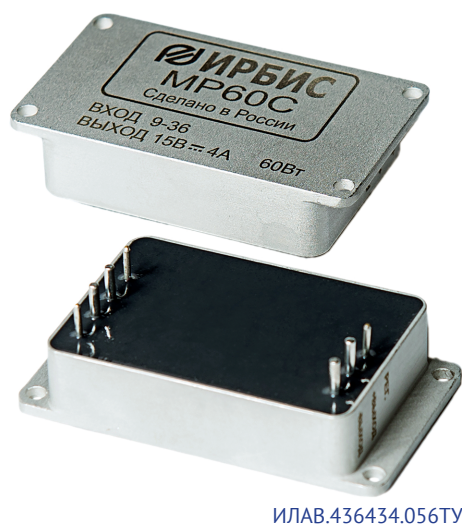


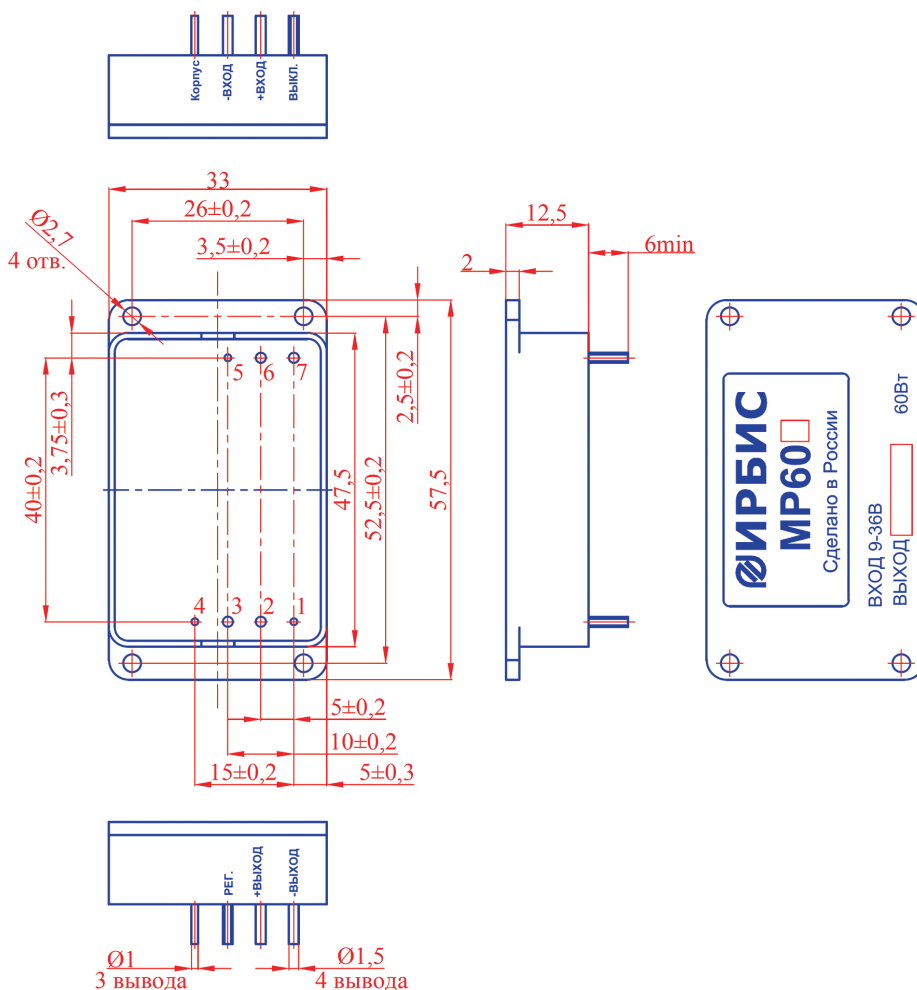
## Серии MP60\_

## Функциональное назначение

Одноканальные стабилизирующие ИВЭП серии MP60 категории качества "ОТК". Возможно применение в аппаратуре специального назначения. Поставляются во всеклиматическом исполнении "В" по ГОСТ 1150. Разработаны и выполнены в соответствии с военными стандартами РФ.



ИЛАВ.436434.056ТУ



## Технические характеристики

Нестабильность выходного напряжения при изменении входного  $\pm 0,5\%$ . Нестабильность выходного напряжения при изменении тока нагрузки 1,0%. Минимальный ток нагрузки – холостой ход. Ток потребления холодного хода не более 5 мА. Нестабильность выходного напряжения при изменении температуры окружающей среды в рабочем диапазоне  $\pm 1,5\%$ . Величина напряжения радиопомех ИВЭП по ГОСТ В 25803-91 (группа 2.1, кривая 2). Амплитуда пульсации выходного напряжения (от пика до пика), не более 100 мВ. Электрическая прочность изоляции между входными и выходными контактами: 500 В постоянного напряжения. КПД – 92%.

ИВЭП имеют функции: регулировка выходного напряжения в пределах  $\pm 5\%$ , дистанционное выключение, защита от перегрузки по току и от короткого замыкания (к. з.) по выходу. После снятия перегрузки или к. з. ИВЭП автоматически восстанавливает свои выходные параметры. Время к. з. не ограничено. Ток срабатывания защиты 1,1/н.ном – 1,8/н.ном.

Стойкость к воздействиям механических и климатических факторов, специальных сред со значениями характеристик соответствует группе 3У по ГОСТ РВ 20.39.412-97. Диапазон рабочих температур от  $-60^\circ\text{C}$  до  $+85^\circ\text{C}$  при температуре корпуса ИВЭП не более  $+105^\circ\text{C}$ . Габариты (В × Ш × Г) 12,5 × 57,5 × 33,0 мм. Масса 42 г.

Наименование	Входное напряжение, В			Номинальное выходное напряжение, В	Максимальный ток нагрузки, А
	Мин.	Ном.	Макс.		
MP60-3,3/12	9	24	36	3,3	12
MP60A				5	12
MP60Д				9	6,6
MP60В				12	5,0
MP60С				15	4,0
MP60Е				24	2,5
MP60Н				27	2,2