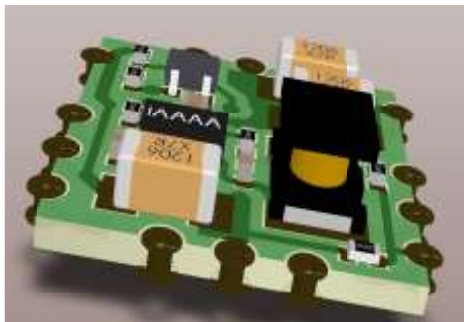


## Новый стабилизирующий неизолированный модуль питания DC/DC серии ННА5\_



ННА5\_ одноканальный неизолированный модуль DC / DC с максимальной мощностью 5 Вт. Для питания радиоэлектронной, телекоммуникационной аппаратуры, компьютерного оборудования, распределённых систем питания.

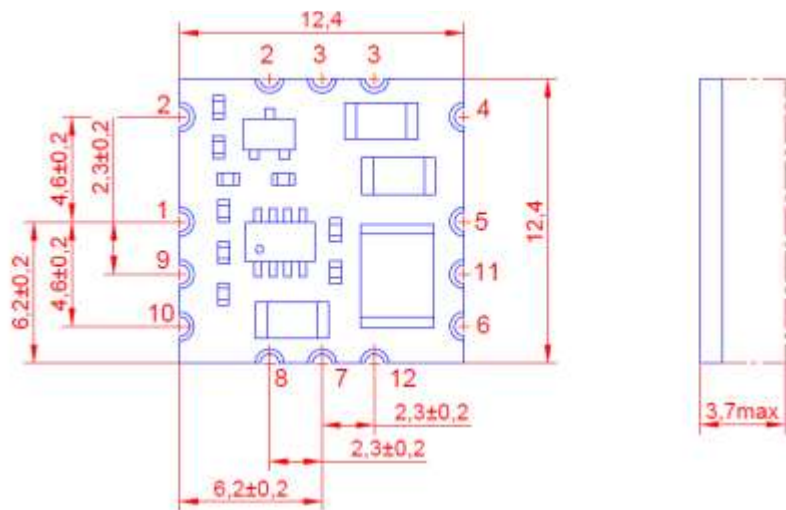
### Технические характеристики

Конструктивно выполнен на печатной плате в форм-факторе LGA. Диапазон рабочих температур  $-40^{\circ}\text{C}$  до  $+85^{\circ}\text{C}$  окружающей среды. Диапазон входного напряжения от 4,5 до 15 Вольт. Типовой КПД от 90%. Точность установки выходного напряжения при изменения входного  $\pm 3\%$ . Изменение выходного напряжения при изменении тока нагрузки от 0 до 1 А -  $\pm 1\%$ . Модули ННА5\_ имеют защиту от перегрузки по току и к. з.

по выходу. После снятия перегрузки или к. з. модуль автоматически восстанавливает выходные параметры. Время к. з. не ограничено. Дистанционное выключение внешним сигналом. Расчётное время наработки между отказами 1000000 ч.

Таблица входных и выходных напряжений Блок ННА5\_ при выходном токе 1 А.

Наименование	Входное напряжение В			Номинальное выходное напряжение, В	Диапазон выходного напряжения, В	Максимальный ток нагрузки, А
	Мин.	Ном.	Макс.			
ННА5-2,5	4,5	12	15	2,5	2,425-2,575	1
ННА5-3,3	4,5	12	15	3,3	3,201-3,399	1
ННА5А	6,5	12	15	5	4,85-5,15	1



№ конт.	Назначение
1	-ВКЛ/ВЫКЛ
2	+ВХОД
3	-Общий
4	+ВЫХОД
6	РЕГ.
7,11	-Общий

Контакты 5, 8, 9, 10, 12 - не задействованы